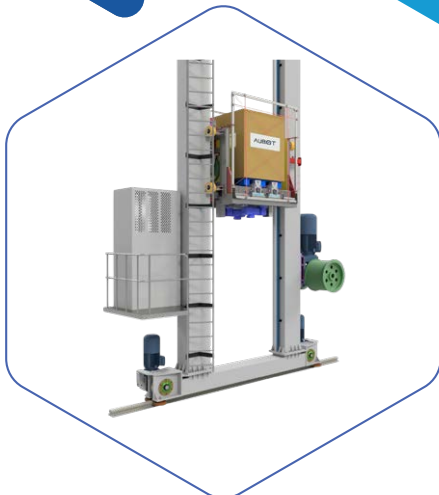


AUBOT

TRANSFORM THE WAY CARGO FLOWS

Powered by Innovation



▶ VỀ CHÚNG TÔI



AUBOT là thành viên nổi bật trong hệ sinh thái CF Group, chuyên cung cấp các giải pháp tự động hóa "Made in Vietnam" - tiêu chuẩn quốc tế dành cho kho hàng, nhà máy sản xuất, bãi đỗ xe,... nhằm giảm tải lao động thủ công và tối ưu hóa chi phí cho doanh nghiệp. Nhờ sự kết hợp giữa công nghệ robotics độc quyền và phần mềm thông minh, AUBOT không ngừng đổi mới để hiện thực hóa tầm nhìn trở thành đơn vị tự động hóa hàng đầu tại châu Á.

- ▶ **Tên doanh nghiệp:** Công ty cổ phần Tự động hóa và Robotics AUBOT
- ▶ **Tên viết tắt:** AUBOT
- ▶ **Trụ sở:** 119 - 121 Nguyễn Hữu Thọ, Hoàng Mai, Hà Nội, Việt Nam
- ▶ **Nhà máy:** Khu Công nghiệp Ngọc Hồi, Hà Nội, Việt Nam
- ▶ **Điện thoại:** +84 378 829 081 | +84 973 813 360
- ▶ **Website:** aubot.vn
- ▶ **Mã số thuế:** 0108618659
- ▶ **Người đại diện:** Phan Quang Cường - Giám đốc

* AUBOT chính thức thay đổi logo từ  sang  từ tháng 03/2026

▶ THÔNG điệp THƯƠNG HIỆU

SỨ MỆNH

"Transform the way cargo flows through technology innovation"

Thay đổi dòng chảy hàng hóa thông qua đổi mới công nghệ.

TẦM NHÌN

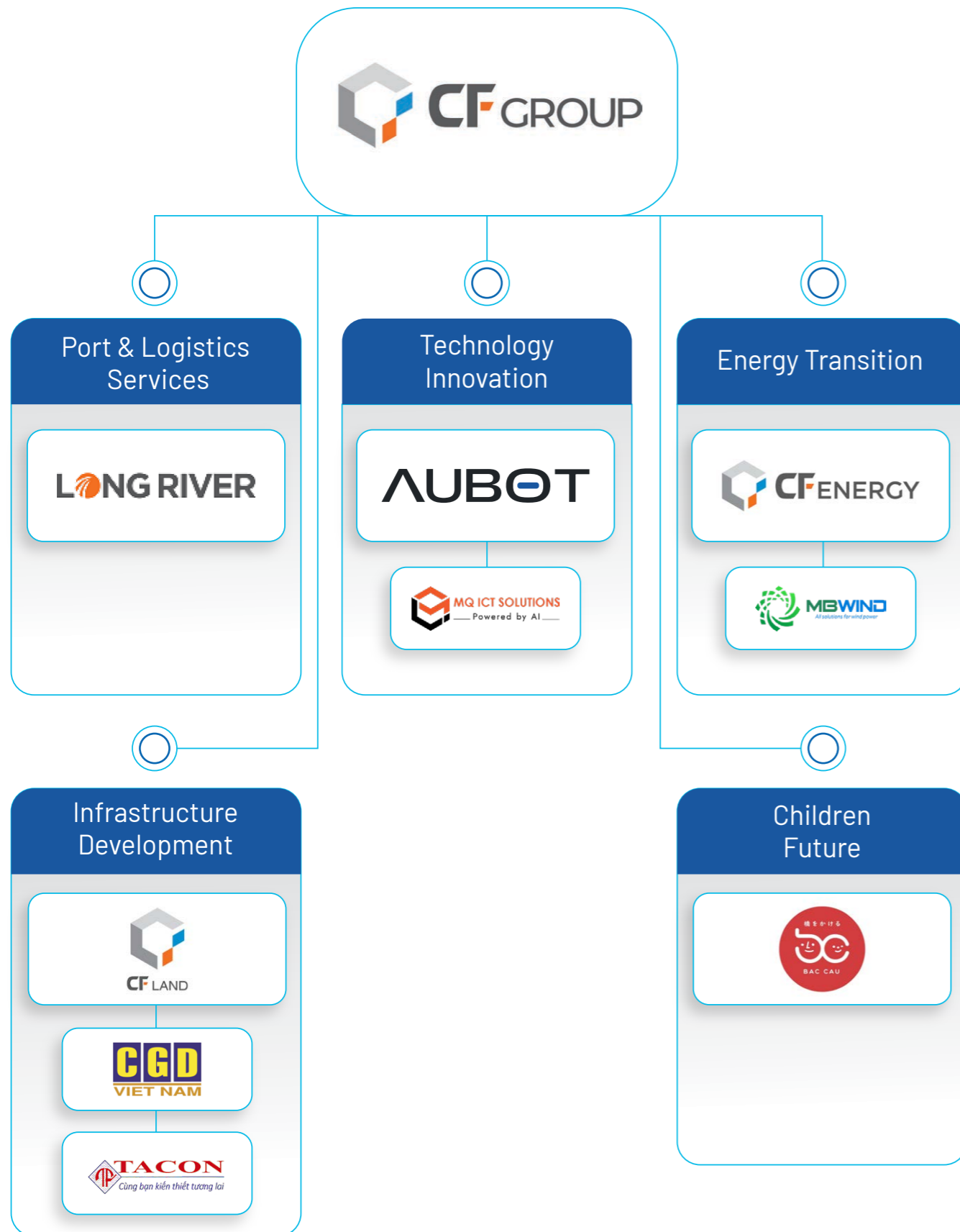
"Leading automation & robotics technology company for the cargo flows"

Công ty công nghệ tự động hóa và robot hàng đầu trong lĩnh vực dòng chảy hàng hóa

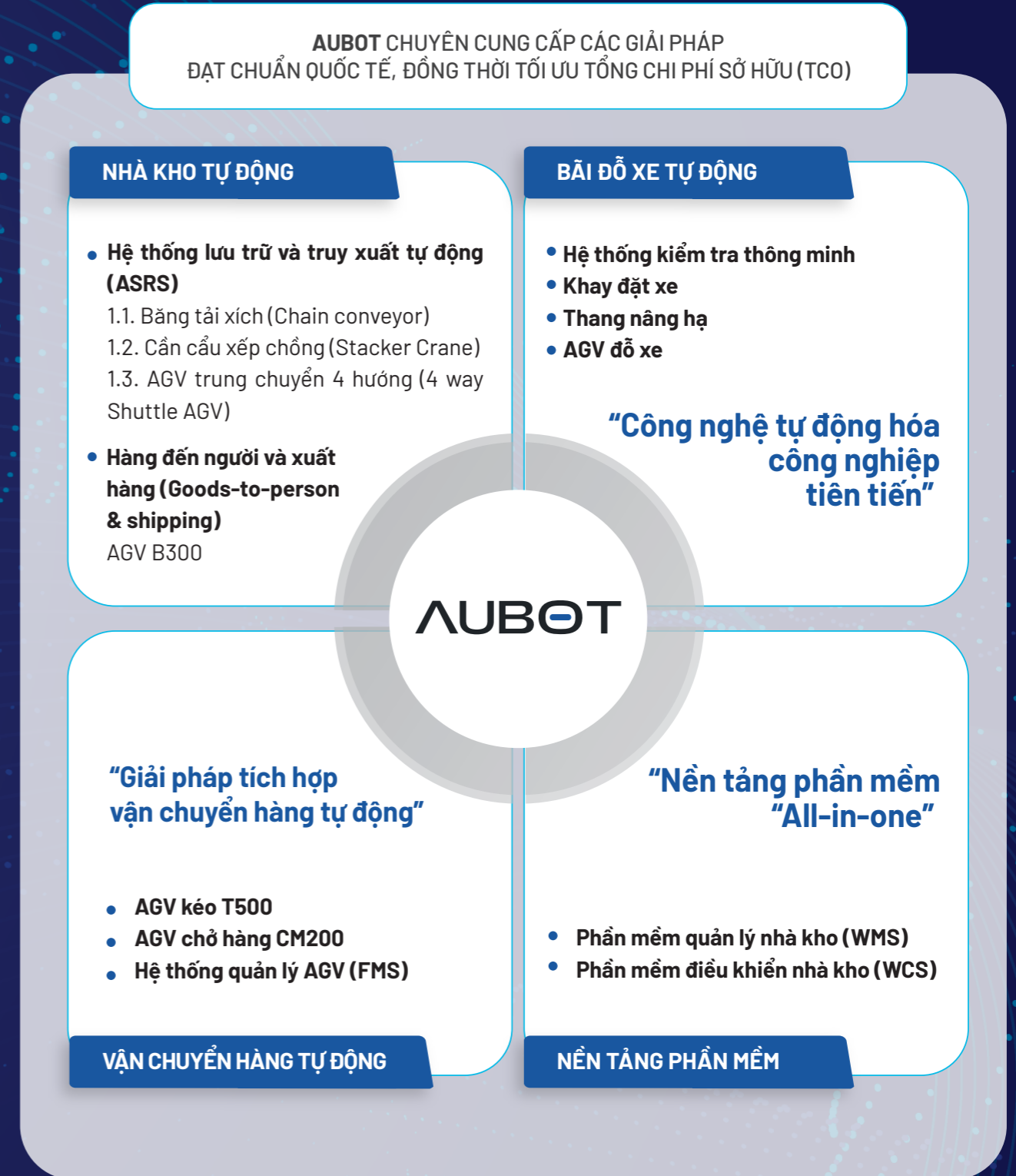


▶ AUBOT TRONG HỆ SINH THÁI CF GROUP

▮▮ AUBOT nâng cao năng lực công nghệ tự động hóa nhờ sự tích hợp sâu trong hệ sinh thái CF Group.



▶ CÁC GIẢI PHÁP CHÚNG TÔI CUNG CẤP



GIẢI PHÁP NHÀ KHO TỰ ĐỘNG

Giải pháp kho tự động của AUBOT tích hợp công nghệ vận chuyển tự động tiên tiến và phần mềm thông minh nhằm tối đa hóa mật độ lưu trữ và đảm bảo vận hành liên tục 24/7. Bằng cách thay thế thao tác thủ công bằng tự động hóa chính xác, chúng tôi loại bỏ các điểm nghẽn và đảm bảo độ chính xác vượt trội. Các sơ đồ dưới đây minh họa sự chuyển đổi từ mô hình vận hành truyền thống phụ thuộc nhiều vào lao động sang mô hình kho tự động đồng bộ và hiệu quả của AUBOT.



Hệ thống Lưu trữ và Truy xuất tự động (ASRS)

Hệ thống Lưu trữ và Truy xuất tự động (Automated Storage & Retrieval System - ASRS) của chúng tôi cung cấp giải pháp hoàn toàn tự động, tối ưu hóa việc quản lý lưu trữ và truy xuất trong kho hàng. Bằng cách sử dụng các cần cẩu xếp chồng (Stacker cranes) tiên tiến và kệ tự động (Radio shuttle) tích hợp với nền tảng phần mềm mạnh mẽ - bao gồm Hệ thống Quản lý Kho (WMS) và Hệ thống Điều khiển Kho (WCS), chúng tôi đảm bảo các hoạt động lưu trữ và truy xuất diễn ra nhanh chóng, chính xác.



LINH HOẠT

Tùy biến với nhiều đơn vị xử lý tải khác nhau, hỗ trợ các kịch bản kinh doanh và nhu cầu vận hành đa dạng

HIỆU QUẢ

Thiết kế mô-đun bền bỉ, hỗ trợ tùy chỉnh linh hoạt để mang lại các giải pháp phù hợp nhất cho từng khách hàng



DỄ DÀNG MỞ RỘNG

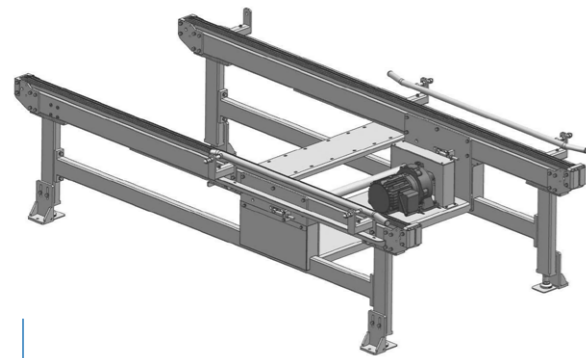
Tối ưu hóa việc sử dụng không gian, nâng cao hiệu suất xử lý, đồng thời giảm chi phí nhân công và cường độ lao động thủ công

Hệ thống Lưu trữ và Truy xuất tự động (ASRS)

BĂNG TẢI XÍCH (CHAIN CONVEYOR)

Hệ thống băng tải hiệu suất cao của chúng tôi là trục vận chuyển trung tâm, đảm bảo dòng hàng hóa được lưu chuyển liên tục, chính xác và đồng bộ giữa khu vực kho ASRS và các khu vực hàng vào - ra. Với khả năng vận chuyển linh hoạt theo nhiều hướng, dễ bảo trì và độ bền cao, giải pháp này phù hợp với đa dạng môi trường sản xuất và logistics.

Giải pháp hệ thống Băng tải xích phù hợp với đa dạng môi trường sản xuất và logistics.



| Yêu cầu kỹ thuật | Thông số |
|-----------------------------------|------------------|
| Tải trọng tối đa | 1.000 kg |
| Kích thước pallet (Dài x Rộng) | 1.200 x 1.000 mm |
| Tốc độ vận chuyển tối đa | ~16 m/p |
| Chiều cao làm việc | 1.550 mm |
| Loại truyền động | Động cơ |
| Nhiệt độ môi trường làm việc | -25°C ~ +45°C |
| Độ ồn vận hành | ≤ 70 dB(A) |

CẦN CẦU XẾP CHỖNG SC 1000 (STACKER CRANE)

SC1000 là cần cầu xếp chồng dạng mô-đun, được thiết kế cho các hoạt động xử lý pallet tự động tần suất cao, đặc biệt phù hợp để tối ưu không gian và dòng chảy hàng hóa trong các kho lạnh quy mô lớn. Hệ thống có khả năng xử lý tải trọng lên đến 1000 kg, loại bỏ nhu cầu lối đi cho xe nâng và đảm bảo độ tin cậy vận hành cao.

Xử lý tải trọng
~ 1000kg

Nhiệt độ môi trường
-25 đến +45 độ C

| Yêu cầu kỹ thuật | Thông số |
|--------------------------------------------------------|-----------------|
| Tải trọng | 1000kg |
| Kích thước pallet (Nhựa tiêu chuẩn - một mặt hồ đế) | 1000x1200x150mm |
| Tốc độ nâng có tải | ~40m/p |
| Tốc độ lấy hàng | ~30m/p |
| Tốc độ di chuyển không tải | 125 m/p |
| Tốc độ di chuyển có tải | ~83 m/p |
| Sai số vị trí | ± 10 mm |
| Nhiệt độ môi trường làm việc | -25 đến 45° C |



AGV TRUNG CHUYỂN 4 HƯỚNG (4-WAY SHUTTLE AGV)

AGV trung chuyển 4 hướng (4-way Shuttle AGV) là giải pháp tự động hóa linh hoạt cho hệ thống kho mật độ cao, cho phép di chuyển theo cả bốn hướng để tối ưu luồng hàng và không gian lưu trữ.



- ▶ AGV hoạt động ở tốc độ cao
- ▶ Độ chính xác lớn
- ▶ Dễ dàng tích hợp với hệ thống kho ASRS

Nhằm nâng cao hiệu suất xuất nhập và khả năng mở rộng của kho.



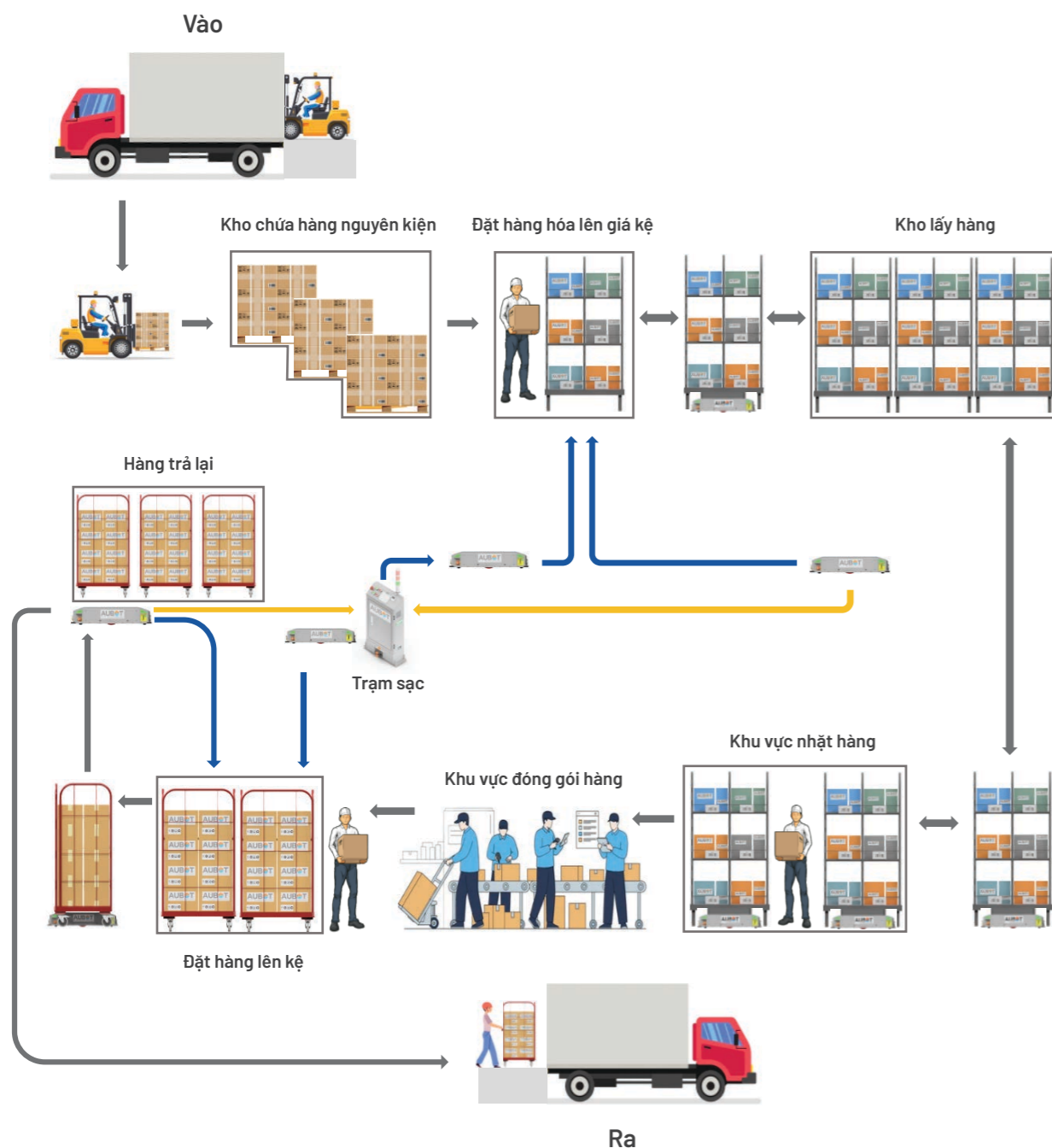
| Yêu cầu kỹ thuật | Thông số |
|---------------------------------------------------------------------|--------------------|
| Tải trọng tối đa | 1.000 kg |
| Kích thước pallet (hỗ trợ tùy chỉnh kích thước không tiêu chuẩn) | 1.000 x 1.200 mm |
| Tốc độ di chuyển tối đa | ~1,5 m/s |
| Gia tốc di chuyển tối đa | 1 m/s ² |
| Thời gian nâng | 2 - 4 giây |
| Độ chính xác định vị | ± 5 mm |
| Thời lượng pin | 4 - 8 giờ |
| Phương thức sạc | Sạc tự động |
| Nhiệt độ môi trường làm việc | 0°C đến 45°C |

Hàng-đến-người và Xuất hàng (Goods to person & Shipping)



Chúng tôi triển khai mô hình Hàng-đến-người (Goods-to-Person), trong đó B300 AGV tự động lấy pallet từ hệ thống ASRS và đưa trực tiếp đến trạm làm việc. Quy trình này loại bỏ di chuyển thủ công không cần thiết, tối ưu độ chính xác và tự động hoàn trả hàng còn lại về kho.

Sau khi hoàn tất, AGV vận chuyển pallet đến khu gom hàng hoặc cửa xuất, sắp xếp theo ưu tiên xếp xe hoặc tuyến vận chuyển và kết nối với WMS để đảm bảo xuất hàng nhanh, chính xác mà không cần xe nâng thủ công.



B300 AGV - AGV CHỖ HÀNG



ƯU ĐIỂM VƯỢT TRỘI

DẪN ĐƯỜNG BẰNG MÃ QR

Triển khai linh hoạt trên hạ tầng hiện hữu dễ dàng mở rộng khi cần thiết.

VẬN HÀNH BẰNG NÂNG HẠ

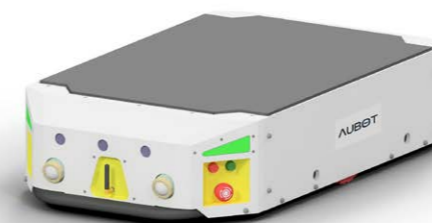
AGV nâng hàng và vận chuyển từ vị trí lấy hàng sau đó hạ hàng xuống tại vị trí trả hàng.

CHẾ ĐỘ SẠC TỰ ĐỘNG

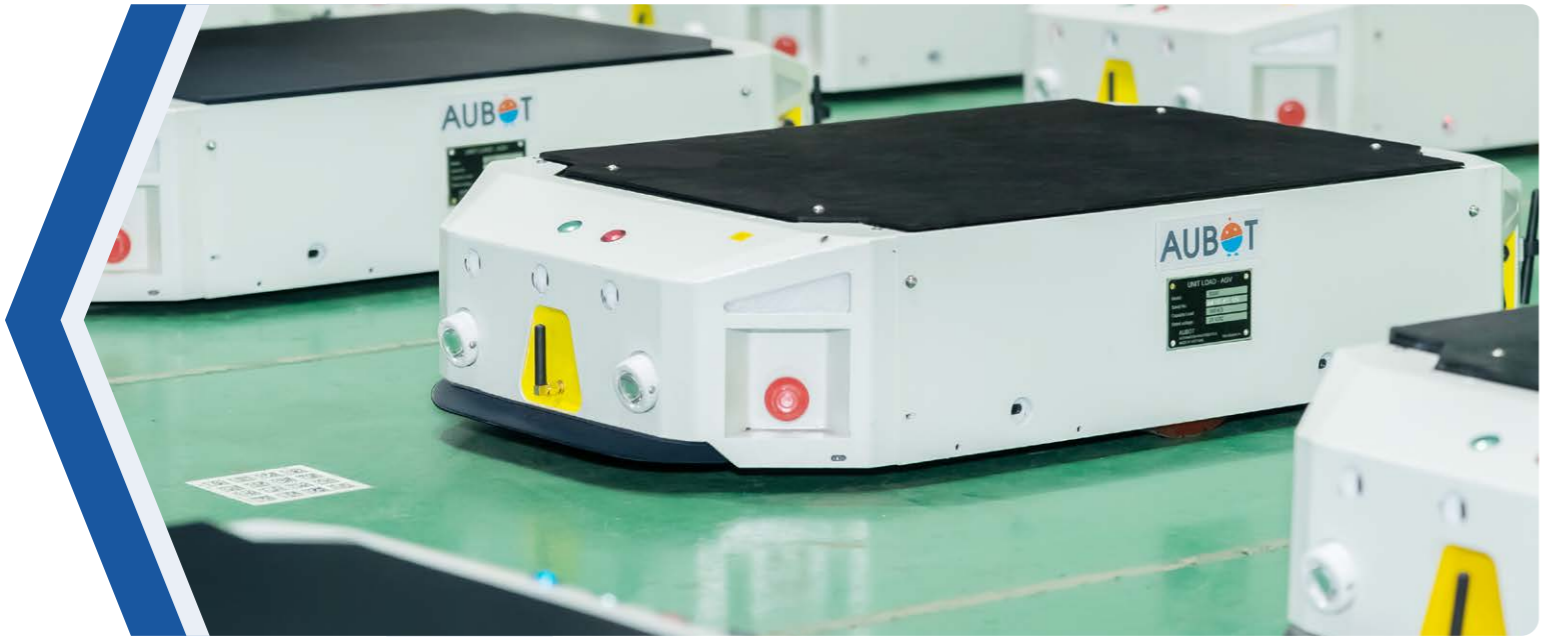
Theo luồng công việc hoặc trạng thái pin, cho phép vận hành liên tục 24/7.

AN TOÀN & TIN CẬY

Trang bị nút dừng khẩn cấp hai đầu và cảm biến laser phát hiện vật cản, đảm bảo di chuyển an toàn.



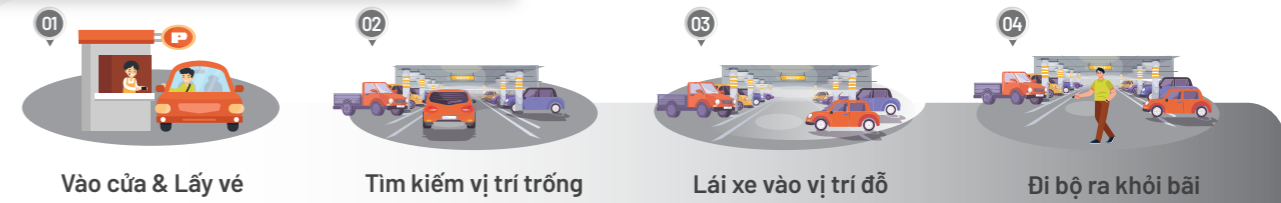
| Thông số | Giá trị |
|------------------------|----------------------------------------|
| Kích thước (D x R x C) | 840x435x170 mm |
| Tải trọng | 300 kg |
| Trọng lượng không tải | 110 kg |
| Chiều cao nâng tối đa | ~80 mm |
| Tốc độ tối đa | ~70 m/p |
| Phương thức dẫn đường | Mã QR |
| Động cơ | 2 động cơ di chuyển, 1 động cơ nâng hạ |
| Độ dốc mặt sàn tối đa | 1° |
| Nguồn năng lượng | Pin Lithium 24V - 27Ah |
| Môi trường làm việc | 0°C đến 45°C |



Giải pháp Bãi đỗ xe Tự động

▶ GIẢI PHÁP BÃI ĐỖ XE TỰ ĐỘNG

MÔ HÌNH BÃI ĐỖ XE TRUYỀN THỐNG



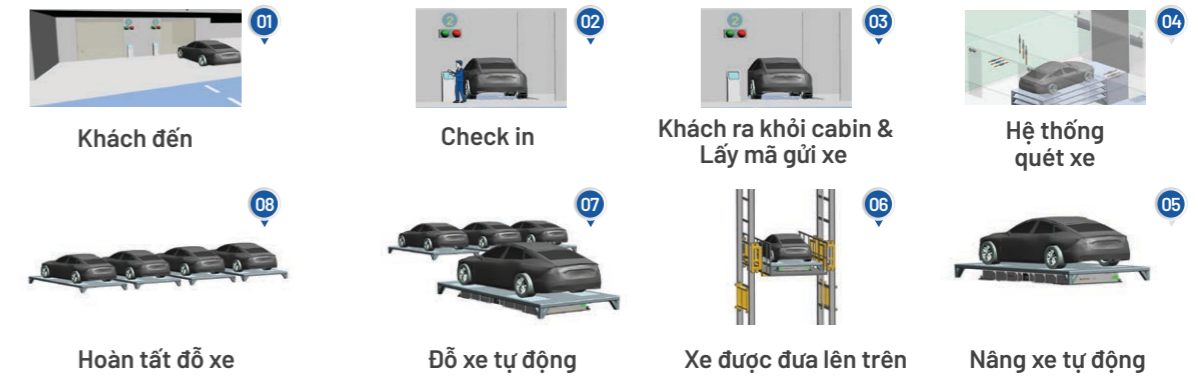
Khách vào & Đỗ xe trong bãi

Khách lấy xe & Ra khỏi bãi



MÔ HÌNH BÃI ĐỖ XE TỰ ĐỘNG

Khách vào & Đỗ xe trong bãi



Lấy xe tự động & Khách ra khỏi bãi



GIÁ TRỊ CỦA GIẢI PHÁP BÃI ĐỖ XE TỰ ĐỘNG

Tại AUBOT, chúng tôi tái định nghĩa bãi đỗ xe đô thị bằng công nghệ tự động hóa công nghiệp tiên tiến. Giải pháp của chúng tôi không chỉ là nơi đỗ xe, mà là một hệ thống hiệu suất cao được tối ưu cho môi trường đô thị hiện đại.

Được vận hành bởi nền tảng phần mềm điều khiển thông minh, hệ thống mang đến tốc độ lấy xe nhanh, độ an toàn cao và khả năng tiết kiệm không gian vượt trội, tạo nên trải nghiệm đỗ xe cao cấp, không tiếp xúc và đáp ứng các tiêu chuẩn quốc tế.

Giải pháp của chúng tôi được xây dựng trên các trụ cột cốt lõi sau:

HỆ THỐNG KIỂM TRA THÔNG MINH

- 1 **Kiểm tra Tải trọng:** Giám sát tải trọng xe theo thời gian thực, đảm bảo an toàn vận hành và tối ưu phân bổ không gian đỗ.
- 2 **Kiểm tra kích thước:** Hệ thống quét 3D tốc độ cao kiểm tra kích thước và vị trí xe.
- 3 **Kiểm tra an toàn:** Tích hợp mã QR code định danh của khay đặt xe với WCS
- 4 **Màn hình LED trong cabin:** Cung cấp thông tin trạng thái và hướng dẫn cho người lái xe
- 5 **Màn hình LED ngoài cabin:** Xác nhận an toàn của người lái xe, cung cấp vé xe

KHAY ĐẶT XE

Được thiết kế với kích thước tiêu chuẩn, giúp AGV dễ dàng di chuyển vào gầm khay để nâng xe và đi đến các vị trí chỉ định, giúp xe được chuyển giao an toàn, êm ái giữa các tầng mà không xảy ra rung lắc hay giật cục.



THANG NÂNG HẠ TỐC ĐỘ CAO

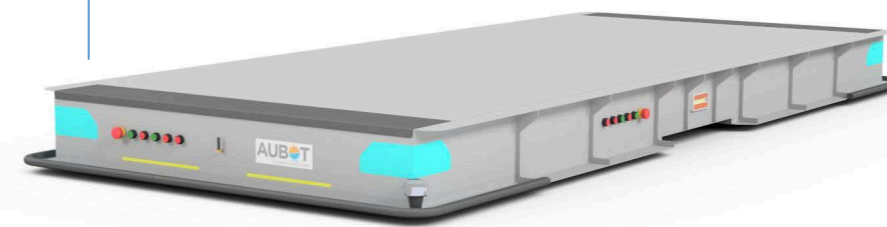
Đây là "thang máy tốc độ cao" của toàn bộ hệ thống. Được thiết kế để tối ưu tốc độ, thang nâng di chuyển xe giữa các tầng một cách nhanh chóng và an toàn. Hệ thống WCS điều phối nhịp nhàng giữa thang nâng và các AGV, đảm bảo vận hành hiệu quả.



AGV ĐỖ XE (CAR PARKING AGV)

Là thiết bị vận chuyển chính xác của hệ thống, các AGV này di chuyển xe với độ chính xác, linh hoạt. Được điều khiển qua hệ thống quản lý chuyên nghiệp WCS, AGV đưa xe đến đúng vị trí lưu trữ một cách an toàn và nhanh chóng.

| | | | |
|---|------------------------------|--------------------------------|-------------------------------|
| 1 | Thông số yêu cầu vận hành | Xe ô tô: ≤ 2500kg | 3200kg |
| | | Khay: 700kg | |
| | | Kích thước tray | |
| 2 | Thông số kỹ thuật | Dài x Rộng x Cao | 4014x1714x280 mm |
| | | Tốc độ di chuyển (không tải) | ~ 60-90 m/p |
| | | Tốc độ di chuyển (full tải) | 40-60 m/p |
| | | Độ chính xác dừng | ± 5-10 mm |
| | | Thời gian chạy liên tục (h) | 4h |
| | | Giao tiếp | Wifi |
| | | Công nghệ dẫn đường | QR code Reader |
| | | LiDAR an toàn 270° | RP lidar |
| 3 | Yêu cầu môi trường & bảo trì | Nhiệt độ môi trường: 0° - 45°C | Khả năng vượt cản tối đa 10mm |
| | | | |



GIẢI PHÁP VẬN CHUYỂN HÀNG TỰ ĐỘNG TRONG NHÀ MÁY SẢN XUẤT

Vận chuyển thủ công và giải pháp tự động của chúng tôi

Giải pháp tích hợp của chúng tôi, kết hợp AGV kéo T500 (Tugging), AGV chở hàng CM200 (Unit Load) cùng Hệ thống Quản lý AGV (FMS) loại bỏ các điểm nghẽn và rủi ro an toàn vốn tồn tại trong phương thức vận hành truyền thống.

So sánh hiệu suất vận hành:

| Chỉ số hiệu suất | Xử lý thủ công | Giải pháp tự động của chúng tôi |
|----------------------------------|-----------------------------------------------------------------------------------|--------------------------------------------------------------------------------------------------------------------------|
| Hiệu suất làm việc | Phụ thuộc nhiều vào sự sẵn có của công nhân; dễ mệt mỏi và tốc độ không đồng đều. | Vận hành liên tục 24/7. AGV duy trì vận hành ổn định và hệ thống thông minh đảm bảo không lãng phí thời gian. |
| An toàn sản phẩm | Các mặt hàng dễ vỡ dễ bị rơi hoặc hư hỏng khi di chuyển bằng tay. | Nhẹ nhàng & Chính xác. AGV giữ cho hàng hóa ổn định và an toàn khi di chuyển, ngăn ngừa mọi hư hại. |
| Nâng hạ tải trọng nặng | Áp lực thể chất cao và rủi ro an toàn khi di chuyển các xe đẩy nặng bằng tay. | Mạnh mẽ & Hiệu quả. AGV có thể kéo nhiều cargo hàng nặng cùng lúc với độ chính xác cao. |
| Kiểm soát giao thông | Quản lý bằng lời nói hoặc giấy tờ, thường dẫn đến ùn tắc và nhầm lẫn. | Phối hợp thông minh. Phần mềm FMS quản lý giao thông theo thời gian thực để giữ mọi thứ luôn vận hành trơn tru. |
| An toàn & Rủi ro | Rủi ro tai nạn cao trong các lối đi đông đúc do lỗi con người hoặc tầm nhìn kém. | An toàn - Tiên tiến. Cảm biến laser tích hợp ngăn chặn va chạm và bảo vệ nhân viên vận hành mọi lúc. |
| Khả năng hiển thị dữ liệu | Khó theo dõi; báo cáo chỉ hiển thị những gì đã xảy ra sau khi công việc hoàn tất. | Theo dõi vận hành thực tế. Xem chính xác vị trí hàng hóa tại bất kỳ thời điểm nào trên bảng điều khiển trực tiếp. |

Giải pháp vận chuyển hàng tự động

Các giải pháp tự động hóa của chúng tôi ứng dụng đa dạng dòng AGV nhằm thay thế thao tác thủ công và tối ưu hiệu quả vận hành trong nhà máy.

T500 AGV - AGV KÉO (TUGGING AGV)

ƯU ĐIỂM CHÍNH



- Thiết kế nhỏ gọn, tiết kiệm không gian,** vận hành hiệu quả trong không gian hẹp và dễ dàng tích hợp vào mặt bằng nhà máy hiện hữu.
- Vận hành liên tục 24/7**, pin dung lượng cao cho phép hoạt động liên tục ít nhất 8 giờ chỉ với một lần sạc.
- Cảm biến laser tiên tiến,** tự động giảm tốc khi phát hiện vật cản và dừng khẩn cấp khi có người tiếp cận quá gần.
- Triển khai dễ dàng,** chi phí thấp nhờ sử dụng hệ thống dẫn hướng bằng đường từ, linh hoạt thay đổi khi có nhu cầu.
- Điều phối thông minh bởi hệ thống 32-bit,** các AGV giao tiếp không dây với nhau để tránh ùn tắc và đảm bảo thứ tự di chuyển tối ưu.

| Thông số | Giá trị |
|-------------------------|--------------------------------------------------|
| Kích thước (D x R x C) | 1400 x 658 x 1470 mm |
| Trọng lượng | 190 kg |
| Tải trọng kéo tối đa | 500 kg |
| Phương thức dẫn hướng | Băng từ |
| Nguồn cấp | DC 24V - 2 pin 12V, 100Ah |
| Tốc độ di chuyển tối đa | ~30 m/p (có thể điều chỉnh) |
| Tính năng an toàn | Nút dừng khẩn cấp, cảm biến laser, chống va chạm |
| Môi trường làm việc | ~ 0°C - 45°C |

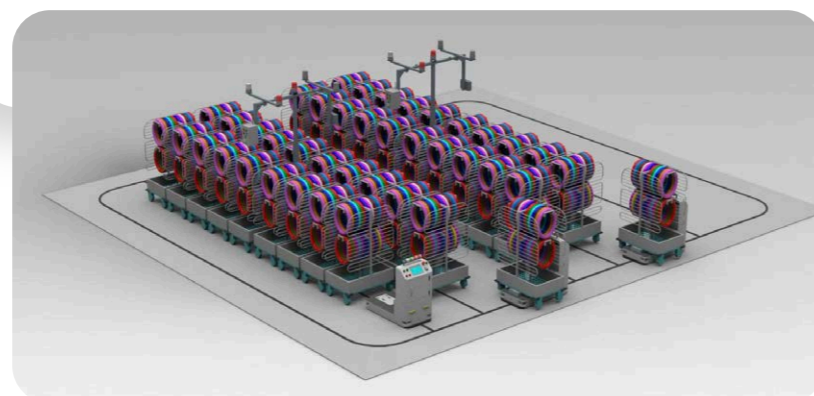


Giải pháp vận chuyển hàng tự động

CM200 AGV - AGV CHỞ HÀNG

ƯU ĐIỂM CHÍNH

- ▶ **Vận hành thông minh theo yêu cầu** nhờ hoạt động theo cơ chế gọi lệnh, giảm di chuyển không cần thiết.
- ▶ **Thiết kế nhỏ gọn, tối ưu không gian** nhưng vẫn xử lý tải trọng đến 200 kg, phù hợp vận hành trong lối đi hẹp và mặt bằng nhà máy hiện hữu.
- ▶ **Vận hành liên tục 24/7** nhờ pin dung lượng cao, sẵn sàng cho môi trường sản xuất liên tục.
- ▶ **Điều phối thông minh** thông qua hệ thống điều khiển 32-bit và giao tiếp không dây giúp phối hợp nhịp nhàng và tối ưu luồng di chuyển.
- ▶ **An toàn & dễ tích hợp** với cảm biến laser đa vùng, nút dừng khẩn cấp và RFID, đảm bảo vận hành an toàn và dễ dàng kết nối với hệ thống hiện có.



| Thông số | Giá trị |
|------------------------|--------------------------------|
| Tải trọng | 200 kg |
| Tốc độ tối đa | ~40 m/p (có thể điều chỉnh) |
| Phương thức dẫn đường | Cảm biến từ |
| Trọng lượng không tải | 100 kg |
| Kích thước (D x R x C) | 883 x 450 x 880 mm |
| Môi trường làm việc | ~0°C - 45°C |
| Bán kính quay | 460 mm |
| Khả năng leo dốc | 1° |

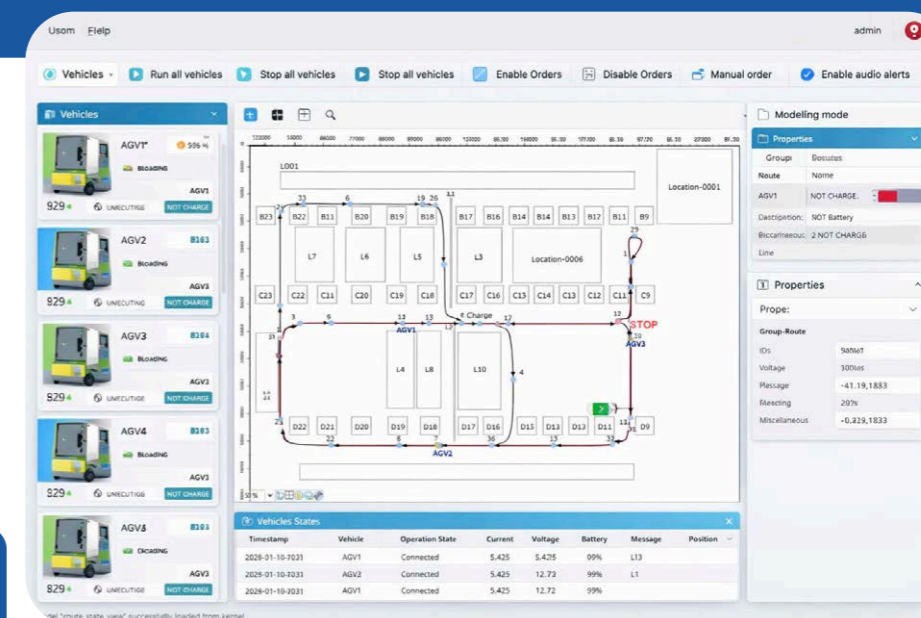
HỆ THỐNG QUẢN LÝ AGV (FLEET MANAGEMENT SYSTEM - FMS)

Hệ thống Quản lý AGV (FMS) là nền tảng phần mềm do AUBOT phát triển, được thiết kế để quản lý tập trung, điều phối và tối ưu hoạt động của các AGV.

FMS đóng vai trò là lớp điều khiển trung tâm của hệ thống logistics tự động, chịu trách nhiệm xây dựng bản đồ nhà máy, phân công nhiệm vụ, giám sát thời gian thực và điều phối đội xe an toàn, hiệu quả.

Thông qua cơ chế lập lịch thông minh và giám sát liên tục, FMS đảm bảo vận hành ổn định, tối đa hóa thông lượng và nâng cao mức độ an toàn trên toàn bộ đội AGV.

FMS được xây dựng cho các môi trường công nghiệp đòi hỏi độ tin cậy cao và khả năng mở rộng linh hoạt. Bằng việc quản lý toàn bộ dòng chảy vật liệu trên một nền tảng duy nhất, hệ thống giúp loại bỏ sự phức tạp trong điều phối thủ công và mang đến nền tảng logistics minh bạch, dựa trên dữ liệu.



CHỨC NĂNG CHÍNH

THIẾT KẾ & QUẢN LÝ BẢN ĐỒ

Tạo và quản lý bản đồ số nhà máy, bao gồm tuyến di chuyển và các khu vực vận hành.

CẤU HÌNH LỘ TRÌNH & ĐIỀU HƯỚNG

Thiết kế và cấu hình các tuyến AGV hai chiều, hỗ trợ luồng vật liệu linh hoạt và hiệu quả.

GIÁM SÁT NĂNG LƯỢNG

Theo dõi tình trạng pin, dòng điện và trạng thái sạc để đảm bảo vận hành liên tục, không gián đoạn.

GIÁM SÁT VẬN HÀNH

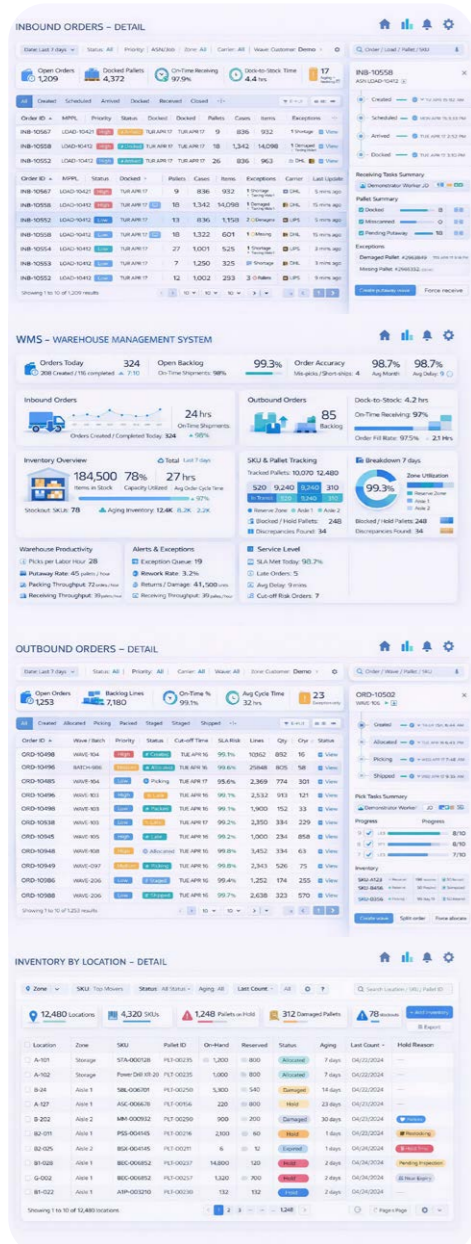
Hiển thị vị trí AGV theo thời gian thực trên bản đồ hệ thống và cung cấp trạng thái hoạt động của từng xe.

BÁO CÁO & PHÂN TÍCH

Tạo báo cáo thống kê về luồng vật liệu, năng suất, hiệu suất hệ thống và các sự cố vận hành.

NỀN TẢNG PHẦN MỀM

Hệ thống Quản lý Nhà kho (Warehouse Management System - WMS)



Hệ thống Quản lý Kho (WMS) của AUBOT là nền tảng phần mềm "All-in-one" (tất cả trong một), được thiết kế để tối ưu quản lý tồn kho và vận hành phương tiện cho cả kho tự động lẫn giải pháp bãi đỗ xe thông minh. Hệ thống đóng vai trò cầu nối quan trọng giữa các nền tảng hoạch định doanh nghiệp (ERP/MES) và hoạt động tự động hóa trong thực tế.

ƯU ĐIỂM CHÍNH

- ▶ **Quản lý tác vụ thông minh:** Tự động chuyển đổi đơn hàng kinh doanh thành các tác vụ chính xác cho Hệ thống Điều khiển Nhà kho (WCS).
- ▶ **Kiểm soát vận hành toàn diện:** Tối ưu chiến lược lưu trữ, quản lý kiểm kê, phân bổ không gian.
- ▶ **Cảm biến laser tiên tiến,** Theo dõi mọi chuyển động và trạng thái hàng hóa thông qua nhật ký chi tiết, đảm bảo kiểm soát 100% trong các môi trường vận hành phức tạp.
- ▶ **Quản lý tập trung:** Quản lý phân quyền người dùng, dữ liệu khách hàng và các bảng hiển thị thông tin thời gian thực trên một nền tảng bảo mật duy nhất.

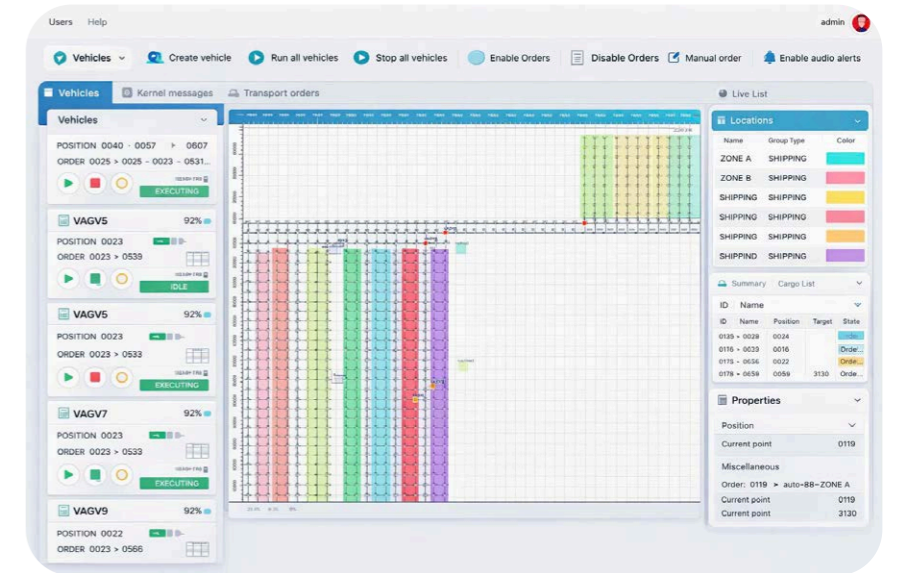
TÍNH NĂNG KỸ THUẬT

- ▶ **Dễ dàng tùy chỉnh:** Phát triển theo hướng low-code, cho phép hệ thống nhanh chóng thích ứng khi nhu cầu kinh doanh thay đổi.
- ▶ **Triển khai linh hoạt:** Hỗ trợ cả kiến trúc web-based (BS) và desktop-based (CS), dễ dàng tích hợp với hạ tầng CNTT hiện có.
- ▶ **Tương thích toàn diện:** Kết nối mượt mà với các hệ quản trị cơ sở dữ liệu phổ biến, đảm bảo trao đổi dữ liệu nhanh chóng và ổn định.

Hệ thống Điều khiển Nhà kho (Warehouse Control System - WCS)

Hệ thống Điều khiển Kho (WCS) là "bộ não" của kho tự động. Đây là giải pháp phần mềm được thiết kế để quản lý và vận hành các thiết bị tự động, đảm bảo toàn bộ hoạt động vận chuyển hàng hóa diễn ra trơn tru và hiệu quả.

WCS tự động phân công nhiệm vụ, tính toán lộ trình tối ưu và giám sát mọi hoạt động của AGV theo thời gian thực, giúp tối ưu năng suất và giảm thiểu rủi ro trong vận hành.



ƯU ĐIỂM CHÍNH

- ▶ **Mức độ tự động hóa cao,** giảm phụ thuộc vào lao động thủ công và rút ngắn chu kỳ vận hành.
- ▶ **Độ chính xác vượt trội,** loại bỏ sai sót do con người và đảm bảo giao hàng chính xác.
- ▶ **Hiệu suất tối ưu** thông qua lựa chọn thiết bị tự động phù hợp nhất và lộ trình ngắn nhất cho từng nhiệm vụ.
- ▶ **An toàn nâng cao** với khả năng điều phối các thiết bị tự động một cách linh hoạt, tránh va chạm.
- ▶ **Giám sát vận hành thực tế,** theo dõi trực tiếp và trạng thái vận hành của các thiết bị tự động trong hệ thống.
- ▶ **Tính linh hoạt cao** do dễ dàng cập nhật bản đồ và quy trình khi nhu cầu vận hành thay đổi.

TÍNH NĂNG KỸ THUẬT

- ▶ **Bản đồ thông minh:** Hỗ trợ bản đồ số với dẫn hướng bằng mã QR và nhiều phiên bản bố trí mặt bằng.
- ▶ **Điều phối thông minh:** Tự động phân công nhiệm vụ dựa trên vị trí, trạng thái sẵn sàng và mức pin của AGV.
- ▶ **Dẫn hướng chính xác:** Sử dụng mã QR để định vị chính xác và tối ưu lộ trình di chuyển.
- ▶ **Năng lượng ổn định:** Đảm bảo năng lượng vận hành phù hợp với từng thiết bị.

► TẠI SAO NÊN CHỌN CHÚNG TÔI

Hợp tác với AUBOT giúp doanh nghiệp tiếp cận một nền tảng tự động hóa toàn diện, nơi lợi thế "Made in Vietnam" kết hợp với sức mạnh của hệ sinh thái CF Group để mang đến các giải pháp đạt chuẩn quốc tế, đồng thời tối ưu tổng chi phí sở hữu (TCO).



CHẤT LƯỢNG QUỐC TẾ ĐÃ ĐƯỢC KIỂM CHỨNG

AUBOT đã triển khai thành công nhiều dự án quy mô lớn cho các tập đoàn trong khu vực và trên thế giới, đảm bảo vận hành ổn định trong các môi trường khắc nghiệt như kho lạnh hay nhà máy sản xuất.

01

LỢI THẾ "MADE IN VIETNAM"

Cách tiếp cận "Made in Vietnam" giúp AUBOT giảm đáng kể chi phí đầu tư ban đầu trong khi vẫn đáp ứng đầy đủ các tiêu chuẩn hiệu suất và tuân thủ quốc tế. Bên cạnh đó, đội ngũ kỹ sư và dịch vụ tại chỗ cho phép hỗ trợ sau bán hàng nhanh chóng và tin cậy.

02

AUBOT
AUTOMATION & ROBOTICS

Intralogistic Solutions
Made in Vietnam

CF
CARGO FLOWS



GIẢI PHÁP TÙY CHỈNH THEO VẬN HÀNH THỰC TẾ

03

AUBOT thiết kế và tích hợp các giải pháp tự động hóa được tùy chỉnh theo quy trình vận hành, mặt bằng nhà xưởng và kế hoạch mở rộng trong tương lai của khách hàng.

NHÀ CUNG CẤP GIẢI PHÁP TOÀN DIỆN

04

AUBOT cung cấp giải pháp tổng thể: từ thiết kế, chế tạo, tích hợp đến vận hành dài hạn. Chúng tôi mang đến một đầu mối thống nhất, đáng tin cậy cho mọi nhu cầu tự động hóa của doanh nghiệp.

HẬU THUẦN VỮNG MẠNH TỪ TẬP ĐOÀN

05

Với lợi thế từ hệ sinh thái CF Group, AUBOT được nghiên cứu, ứng dụng và cải tiến công nghệ của mình trên các nền tảng hạ tầng và năng lượng mà Tập đoàn cung cấp.

▶ DỰ ÁN NỔI BẬT

TẬP ĐOÀN SUMITOMO

Địa điểm: Việt Nam, Philippines, Campuchia, Indonesia

Phạm vi công việc:

- ▶ Triển khai hệ thống quy mô lớn với 185 AGV, phục vụ hoạt động kho bãi, nhà máy và dây chuyền sản xuất có lưu lượng cao và yêu cầu thời gian nghiêm ngặt
- ▶ Cung cấp hỗ trợ tích hợp hệ thống cả từ xa và trực tiếp tại cơ sở của khách hàng
- ▶ Cung cấp linh kiện thay thế, cập nhật phần mềm và dịch vụ bảo hành

Thời gian thực hiện: 2020 - 2025



BEING HOLDINGS GROUP

Địa điểm: Nhật Bản

Phạm vi công việc:

- ▶ Cung cấp 75 AGV có khả năng mở rộng, được thiết kế riêng cho các trung tâm phân phối tại Nhật Bản với yêu cầu vận hành đa dịch vụ và hiệu suất cao
- ▶ Hỗ trợ tích hợp toàn diện (onsite & remote) với hệ thống WMS và quy trình vận hành hiện hữu của khách hàng
- ▶ Cung cấp bảo hành, hỗ trợ kỹ thuật và cập nhật phần mềm liên tục
- ▶ Đề xuất các phương án hỗ trợ dài hạn, bao gồm cam kết sẵn sàng linh kiện thay thế


Thời gian thực hiện: 2025 - 2026

▶ ĐỐI TÁC & KHÁCH HÀNG

AUBOT không ngừng nâng cao năng lực công nghệ và chất lượng triển khai thông qua các quan hệ đối tác chiến lược uy tín trong lĩnh vực sản xuất, robotics, tài chính và R&D. Những hợp tác toàn cầu này giúp tăng cường năng lực kỹ thuật, thúc đẩy đổi mới nhanh chóng và đảm bảo khả năng cung cấp các giải pháp tự động hóa có thể mở rộng, phù hợp với đa dạng nhu cầu công nghiệp. Với bề dày kinh nghiệm triển khai thành công, AUBOT đã chứng minh năng lực chuyển hóa các bài toán logistics phức tạp thành hệ thống vận hành hiệu quả cao và bền vững.

 **Sumitomo**

 **Being Group**
REAL LOGISTICS

 **Nitori Co., Ltd.**

 **ARICO®**

 **Vietcombank**

 **Interserco**
Integrated Logistics Solution

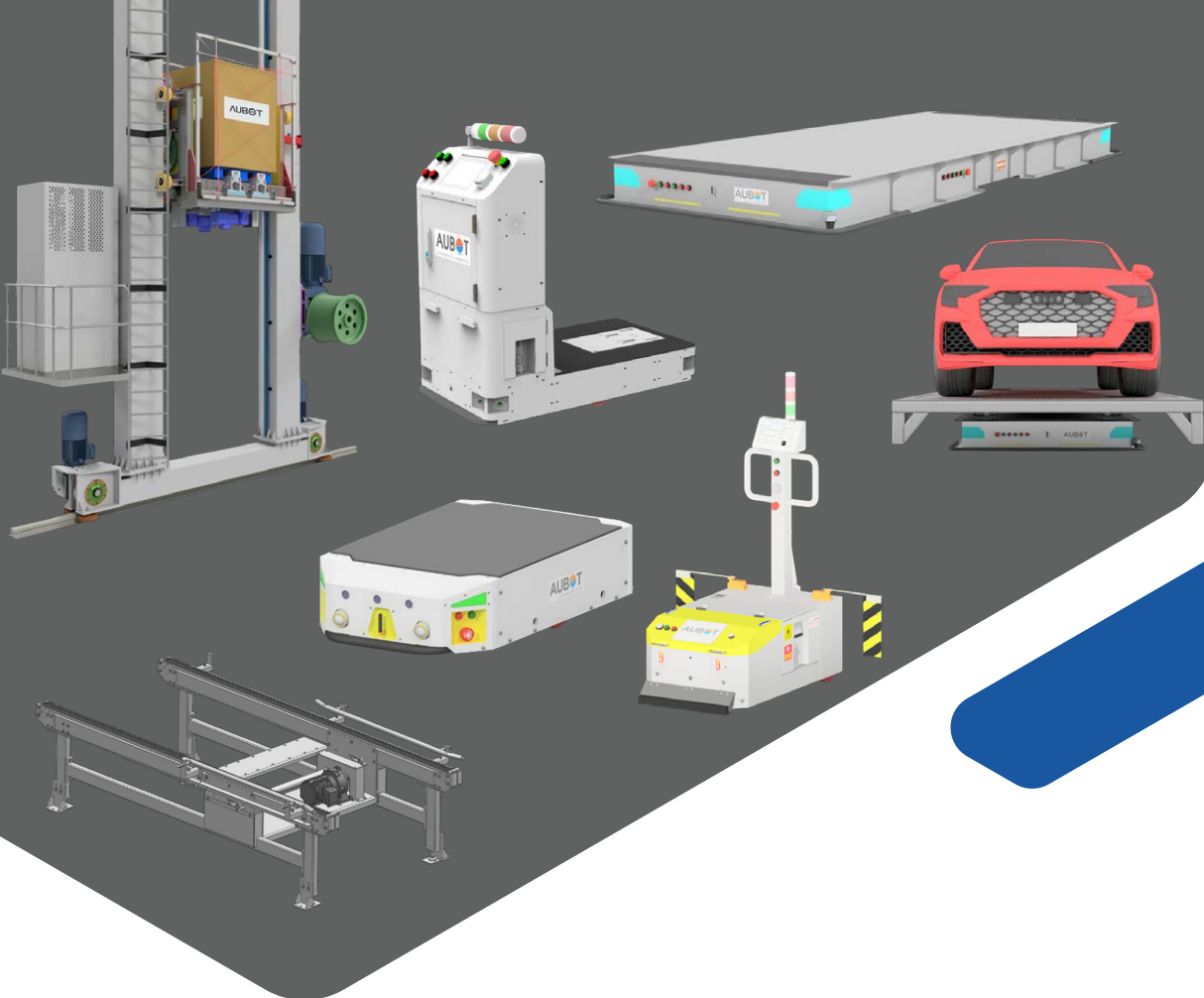
 **TÍN ĐẠT**



AUBOT cam kết kiến tạo tương lai ngành logistics thông qua các giải pháp chuyển đổi dòng chảy hàng hóa thông minh, kết hợp cùng công nghệ bền vững. Chúng tôi trân trọng mời Quý đối tác đồng hành cùng AUBOT để cùng thiết lập những chuẩn mực mới về hiệu quả, an toàn và khả năng mở rộng cho chuỗi cung ứng hiện đại.

Cùng nhau, chúng ta tự động hóa dòng chảy hàng hóa, giúp doanh nghiệp vận hành thông minh hơn, linh hoạt hơn và phát triển bền vững trong dài hạn.





AUBOT

CÔNG TY CỔ PHẦN TỰ ĐỘNG HÓA VÀ ROBOTICS AUBOT

Văn phòng: 119-121 Nguyễn Hữu Thọ, Phường Hoàng Mai, Hà Nội, Việt Nam

Nhà máy: Khu Công nghiệp Ngọc Hồi, Hà Nội, Việt Nam

Điện thoại: +84 378 829 081 | +84 973 813 360

Email: sales@aubot.vn

Website: aubot.vn